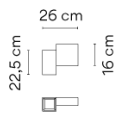
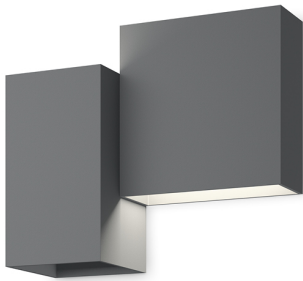
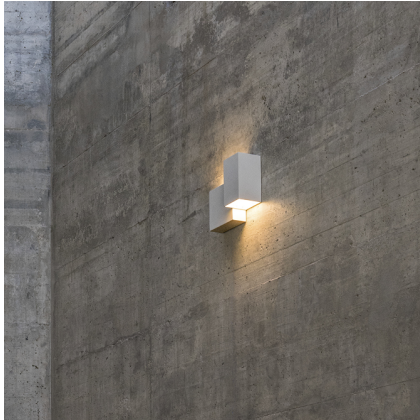


2602

Design von Arik Levy

Basis-Wandleuchte mit kubischen Formen, die in die Architektur integrierte Skulpturen ermöglicht.

Modellblatt



Farbe	<ul style="list-style-type: none"> 15 Grey L2 NCS S 2500-N 21 Black Grey NCS S 7000-N
LED-Temperaturfarbe	3000 K / 3500 K / 4000 K
Dimmen	Casambi / 1-10V / DALI-2
Installationstyp	Surface Canopy
Materialien	Körper: Alu Diffuser: PC- Polycarbonat Profil: Alu
LED	E CRI>90 3000 K / 3500 K / 4000 K
Driver	Constant Voltage 110-240 V V 50-60 Hz HZ
Bemerkungen	Einzige Einspeisung in quadratischer Box 16x16cm <div style="display: flex; justify-content: space-between; align-items: center;"> Dimmable LED </div> <div style="display: flex; justify-content: space-between; align-items: center; margin-top: 5px;"> IP20 Bi-volt 50-60Hz </div>
Anwendung	Wandleuchten
Verpackung	1 Kartons 0.224 m x 0.325 m x 0.37 m Bruttogewicht 2.7 Nettogewicht 1.9 Vol. 0.0269

Lichteffekt

Allgemeinbeleuchtung

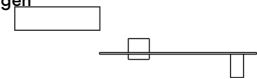
Beleuchtungskörper für die allgemeine Beleuchtung, dessen lichtundurchlässiger Schirm das Licht mit höherer Intensität nach oben und/oder unten lenkt.



Photometrische Daten

Effizienz	100.00%
Koordinatensystem	CG
Gesamtfluss	379.88 lm
Höchster Wert	437.18 cd/klm

Andere Anwendungen



Alle unsere Produkte haben eine fünfjährige Garantie. Lesen Sie unsere rechtlichen Bedingungen unter www.vibia.com/warranty

Vibia Lighting, S.L.U.

Office / Oficina
Progrés 4-6. 08850 Gavà. Barcelona, Spain.

International T +34 934 796 971
Spain / Portugal T +34 934 796 970

customer.service@vibia.com
vibia.com